

Wartungsanweisungen ClimaRad 1.1

Wartungsfrequenz Filter

Wann müssen die Filter gewechselt werden?

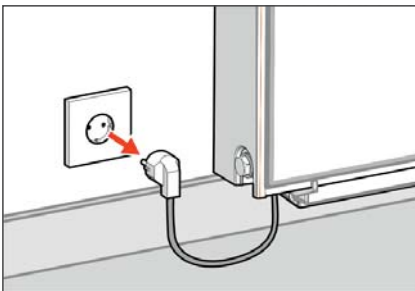
- Bei normaler Nutzung: etwa 2 Jahre oder früher, wenn die Meldung "Filter vervuild" auf dem Display erscheint (beispielsweise in Wohnungen und Büros).
- Bei intensiver Nutzung: etwa 1 Jahr oder früher, wenn die Meldung „Filter vervuild“ auf dem Display erscheint (beispielsweise in Pflegeeinrichtungen und Schulen).

Filter bestellen

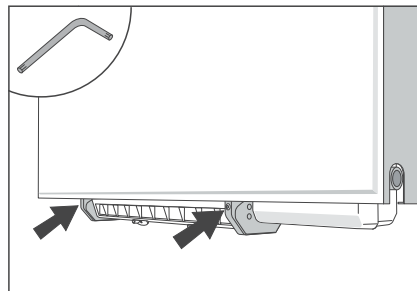
Bestellen Sie neue Filter auf

www.climarad.nl/filters

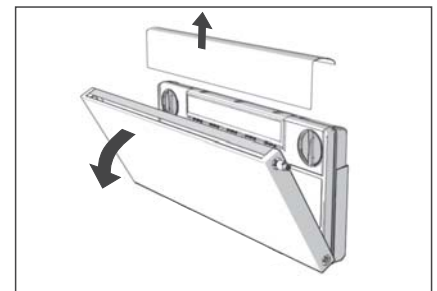
Wechseln der Zufuhrfilter



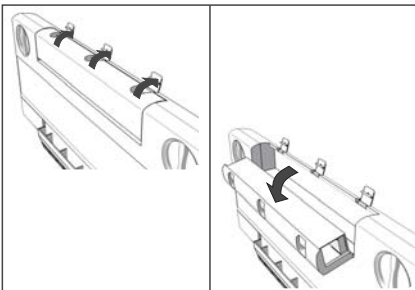
1. Zunächst das Gerät ausschalten, indem Sie den Stecker aus der Steckdose ziehen.



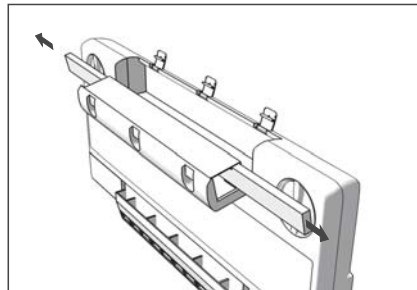
2. Die beiden Sicherungsstifte mit einem Inbusschlüssel nach außen drehen.



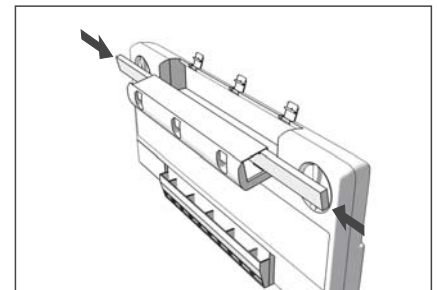
3. Den Radiator so weit wie möglich nach vorne kippen und die Abdeckung entfernen.



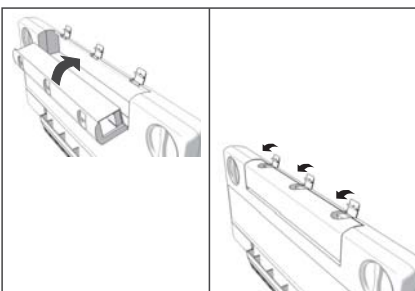
4. Die drei Verschlussklemmen an der Oberseite öffnen und das Filtergehäuse öffnen.



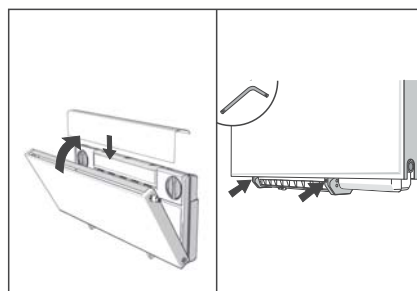
5. Die beiden verschmutzten Filterteile links und rechts aus dem Filtergehäuse herausschieben.



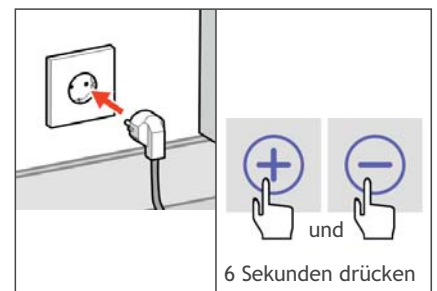
6. Die beiden neuen Filter vollständig in das Filtergehäuse einschieben, sodass sie nicht überstehen.



7. Das Filtergehäuse verschießen und mit den drei Verschlussklemmen befestigen.



8. Die Abdeckung wieder befestigen und den Radiator schließen. Im Anschluss die beiden Sicherungsstifte mit dem Inbusschlüssel festziehen.



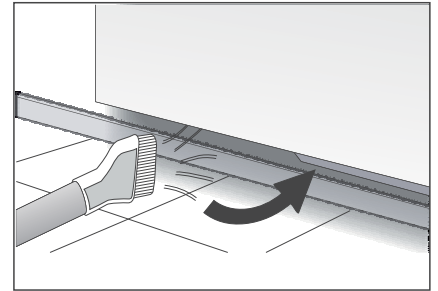
9. Den Stecker wieder in die Steckdose einstecken und den Stundenzähler des Filters zurücksetzen, indem Sie + und - auf dem Display gleichzeitig sechs Sekunden drücken. Die Meldung „Filter vervuild“ verschwindet nun.

Wichtig: Den Stundenzähler des Filters nur dann zurücksetzen, wenn Sie die Filter gewechselt haben.

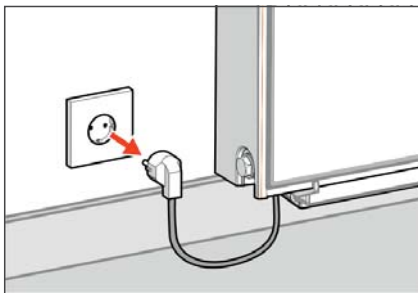
Reinigen des Filtereinschubs

Der Filtereinschub befindet sich an der Unterseite des Gerätes. Überprüfen Sie regelmäßig, ob der Filtereinschub verschmutzt ist.

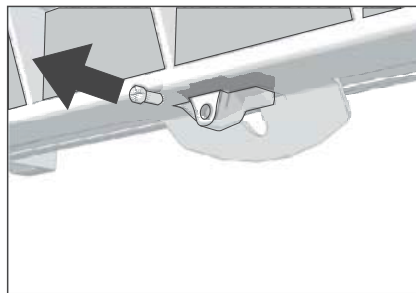
Verschmutzungen mit dem Staubsauger beseitigen. Dafür müssen Sie den Luftabfuhrfilter nicht herausnehmen.



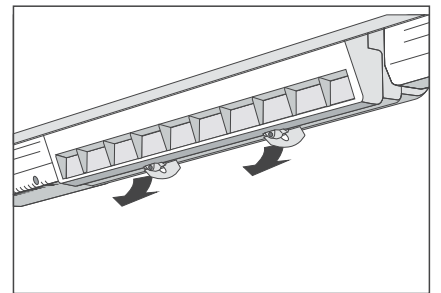
Wechseln der Luftabfuhrfilter



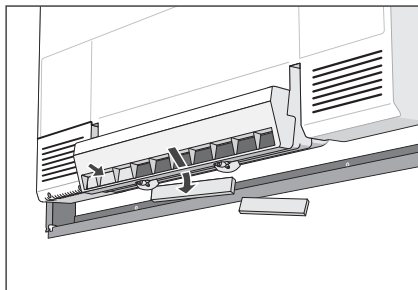
1. Zunächst das Gerät ausschalten, indem Sie den Stecker aus der Steckdose ziehen.



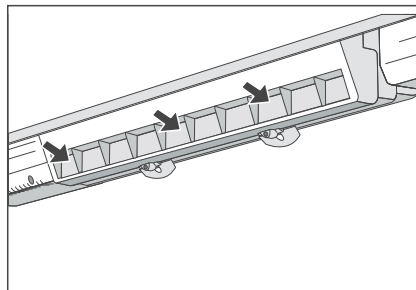
2. Die beiden Schrauben unter der Filterabdeckung herausdrehen.



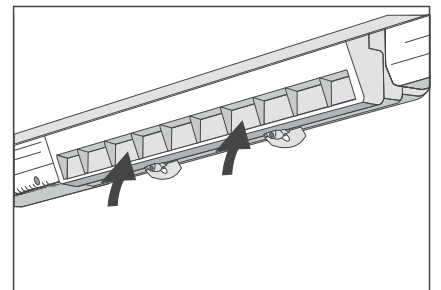
3. Die beiden Befestigungsklemmen vorsichtig etwas in Ihre Richtung ziehen. Das Filtergitter so weit wie möglich nach vorne kippen.



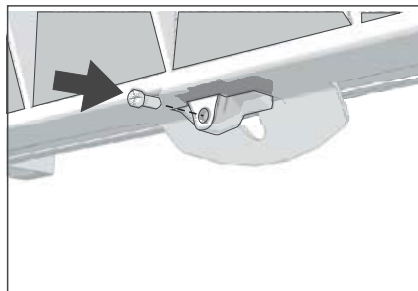
4. Die drei Filterelemente nach hinten schieben, damit sie sich lösen.



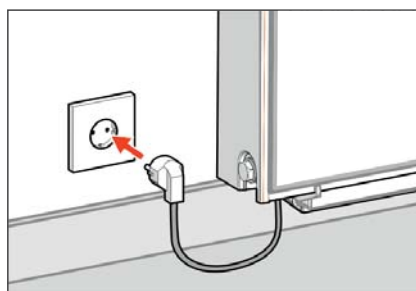
5. Die drei neuen Filterelemente in die Fächer einsetzen.



6. Das Gitter an der Unterseite mit den zwei Verschlussklemmen kräftig festdrücken, bis Sie ein Klicken wahrnehmen.



7. Das Gitter mit den beiden Schrauben wieder befestigen.

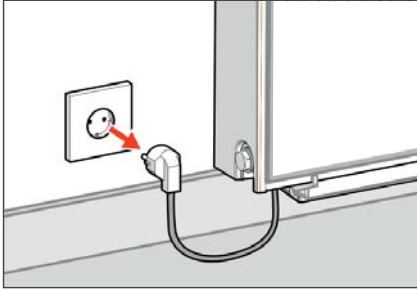


8. Den Stecker wieder in die Steckdose einstecken.

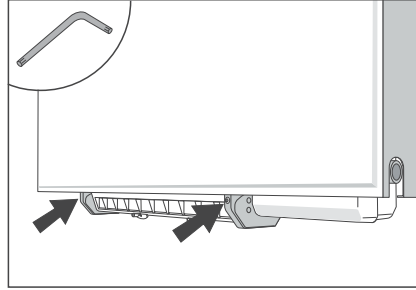
Vorsicht: um ordnungsgemäß zu funktionieren, muss das Gitter fest montiert sein.

Wartungsanweisungen ClimaRad 1.1

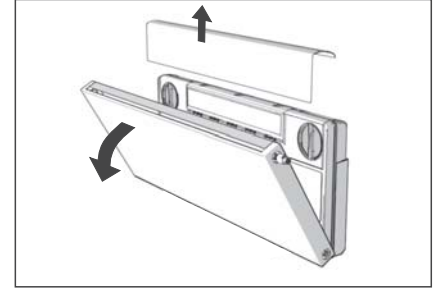
Reinigen der Luftkanäle



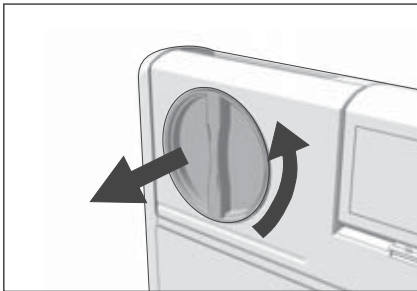
1. Zunächst das Gerät ausschalten, indem Sie den Stecker aus der Steckdose ziehen.



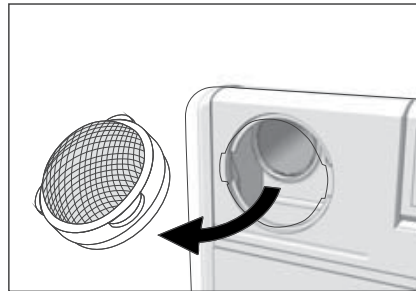
2. Die beiden Sicherungstifte mit einem Inbusschlüssel (nicht im Lieferumfang enthalten) nach außen drehen.



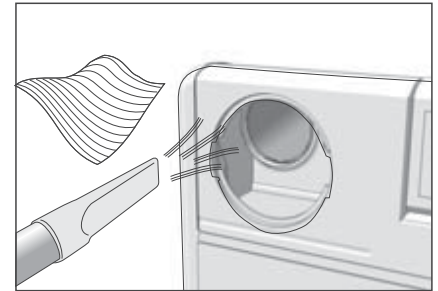
3. Den Radiator so weit wie möglich nach vorne kippen und die Abdeckung entfernen.



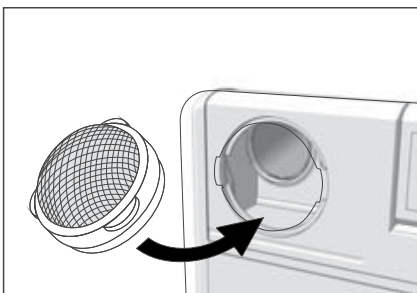
4. Beide Stopfen entfernen, indem Sie diese eine Umdrehung nach links drehen.



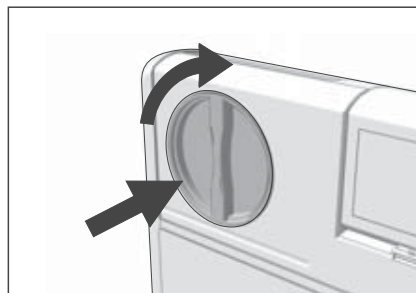
5. Die runden Einsätze an den drei Laschen festhalten und herausnehmen.



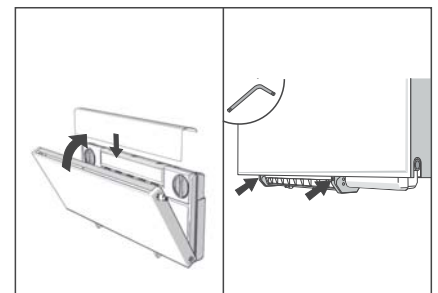
6. Mit einem Staubsauger oder einem weichen Tuch den Schmutz aus beiden Kanälen entfernen (kein Wasser verwenden).



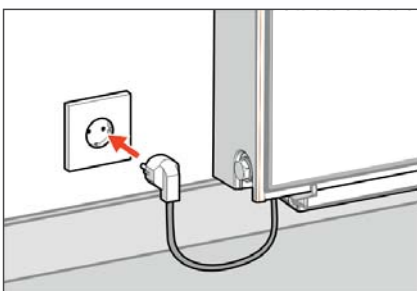
7. Die beiden runden Einsätze wiedereinsetzen.



8. Die beiden Stopfen wiedereinsetzen und festdrehen.



9. Die Abdeckung wieder befestigen und den Radiator schließen. Im Anschluss die beiden Sicherungstifte mit dem Inbusschlüssel festziehen.



10. Den Stecker wieder in die Steckdose einstecken.